



國立華僑高級中等學校

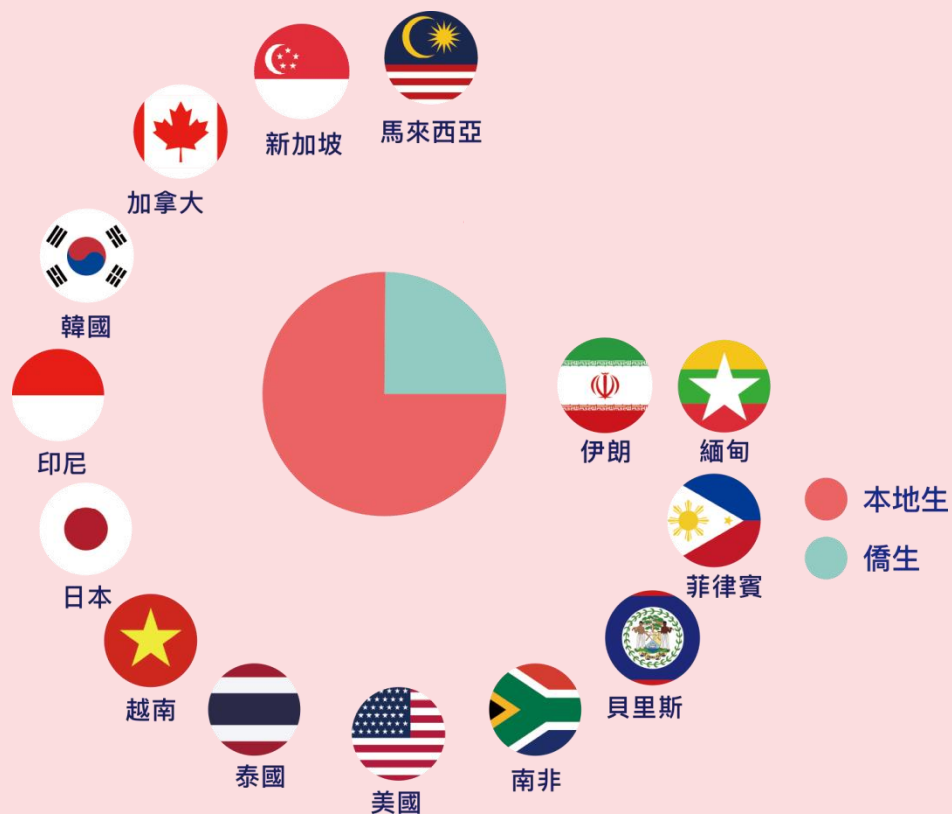
National Overseas Chinese Senior High school



# 《國立華僑高中學校實務簡介》

溫馨和諧 活力創新 多元適性 術德卓越

## 僑本融合 開闊視野



\*每年僑生國家可能略有不同

- 僑生約1/4，本地生約3/4。
- 全校共56班，高中部 48 班(僑本合班)。
- 國中部 3 班(均為僑生)。
- 語文班 6 班(均為僑生)。
- 全國唯一具有「華語文教學中心」的高中。
- 僑生是各種外語的活資源、本地生不必出國，就可有練習外國語言的機會。



# 綜合高中課程特色-華僑高中

高一

統整、試探

高二

試探、分化

高三

分化、專精

## 共同必修課程+試探課程

國文、英文、數學  
物理、化學、生物  
地科、歷史、地理  
公民、健護、美術  
音樂、體育、國防  
生涯規劃、資訊科  
技、生活科技  
本土語/手語

- 自然科學
- 數學邏輯
- 應用英語
- 商業資訊
- 多媒體設計

學術自然學程(理工)  
學術自然學程(醫護)  
學術社會學程(法商)  
學術社會學程  
(文史哲)  
資訊應用學程  
應用英文學程

物質構造與反應速率

細胞與遺傳

探究實作公共議題與社會  
探究

會計學、經濟學

外語文書處理實務

# 綜合高中課程特色-華僑高中

高一

統整、試探

高二

試探、分化

高三

分化、專精

## 共同必修課程+試探課程

國文、英文、數學  
物理、化學、生物  
地科、歷史、地理  
公民、健護、美術  
音樂、體育、國防  
生涯規劃、資訊科  
技、生活科技  
本土語/手語

- 自然科學
- 數學邏輯
- 應用英語
- 商業資訊
- 多媒體設計

學術自然學程(理工)  
學術自然學程(醫護)  
學術社會學程(法商)  
學術社會學程  
(文史哲)  
資訊應用學程  
應用英文學程

物質構造與反應速率

細胞與遺傳

探究實作公共議題與社會  
探究

會計學、經濟學

外語文書處理實務

## 綜高課程 適性選擇



高一試探

### 學程試探課程

- 自然科學
- 數學邏輯
- 應用英語
- 商業資訊
- 多媒體設計



應用日語



商業資訊



## 學術學程(高中)

- 學術社會(數A-法商)
- 學術社會(數B-文史哲)
  - 學術自然(理工)
  - 學術自然(醫護)

## 高二分流 學術學程

共同科目：國文、英文、數A / 數B

學術社會：歷史、地理、公民

學術自然（理工）：物理、化學

學術自然（醫護）：物理、化學、生物

### 113大學繁星-學術學程

學術社會：國立政治大學 歐洲語文學系德文組

學術自然（理工）：

國立清華大學 教育心理與諮商學系

國立成功大學 測量及空間資訊學系

國立中興大學 環境工程學系

學術自然（醫護）：國立臺灣大學 藥學系

## 綜高課程 適性選擇



### 高二分流

## 專門學程(高職)

- 資訊應用
- 應用英語

年級	檢定類別	檢定月份
二年級 三年級	1.商教會英文檢定 (四級到一級)	上學期 11月
	2.商教會管理檢定 (資訊：二級) (應外:三級)	下學期3月
	3.商教會會計能力測驗 (資訊組)	下學期 4月
	4.會計事務資訊項丙級技術士檢定	即測即評
	5.電腦軟體應用丙級技術士檢定	即測即評

英文相關檢定：

TOEIC、全民英檢、TOEFL、IELTS

## 高二分流

### 專門學程：專業課與實習課

共同科目：商業概論、數位科技概論  
會計學、經濟學、

- 資訊應用：外語文書處理與實務、程式語言、門市經營、國際貿易
- 證照：會計事務丙級、電腦軟體應用丙級
- 應用英語：外語文書處理、英語聽講練習、閱讀與寫作、初階英文程式語言與設計、門市經營、國際貿易

## 113技職繁星-專門學程

資訊應用學程：國立臺北商業大學 資訊管理系

應用英語學程：國立高雄科技大學 應用英語系

## 綜高課程 適性選擇



### 高二分流

高二分流

多元選修課程

- 應用法語
- 實用日語
- 應用印尼語
- 跨文化溝通
- 行動公民誌
- 觀測天文學
- 就是愛玩動畫
- 風光來電實驗室
- 城市玩家旅遊英文



《旅遊英文》  
旅遊規劃與  
國內本土的推展



綜高課程 適性選擇

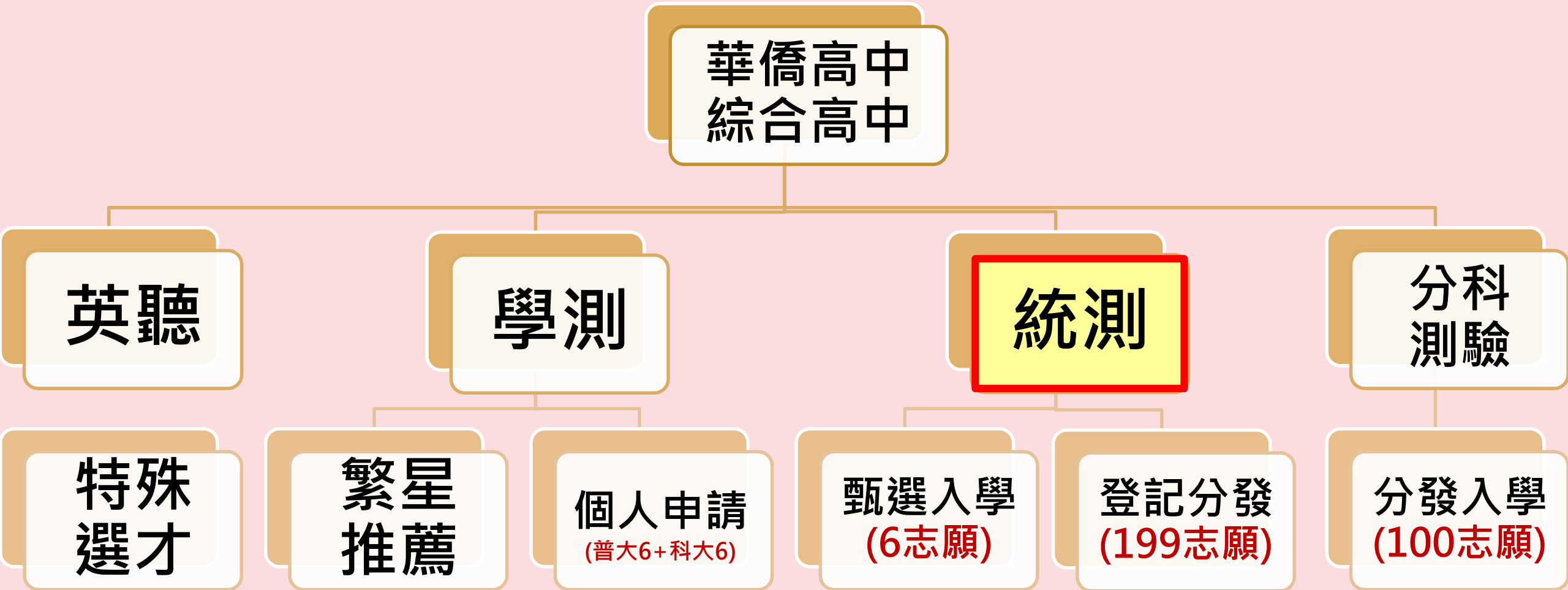


高二分流

高二分流  
校本課程  
僑見心動力  
課程架構基礎為  
社會情緒學習  
( SEL, Social  
Emotional Learning )



# 綜合高中升學考試&管道的關係



# 綜合高中專門學程(高職)-華僑高中

專門  
學程

資訊應用學程

應用英語學程

升學  
進路

四技二專之商管群

四技二專之外語群

相關  
科系

企業管理系、  
財務金融系  
會計系  
資訊管理系...等

應用外語系  
應用英文系  
國際企業系  
國際貿易...等

# 綜合高中的優勢——可選擇報考任一群別分發

機械群	土木與建築群	食品群	餐旅群	商業與管理群
動力機械群	設計群	家政群 幼保類	海事群	外語群 英語類
電機與電子群 電機類	工程與管理類	家政群生活 應用類	水產群	外語群 日語類
電機與電子群 資電類	化工群	衛生與護理類	農業群	藝術群 影視類
電機與電子群	家政群	商管外語群(一)、(二)、(三)、(四)		

## 花城勝境 四海一家

校園廣闊，佔地約10.020641公頃，為北部校地最大的高中。





校園環境介紹 |  
鳥語花香  
動靜皆宜



# 享受學習



藝能館



科學館



圖書館



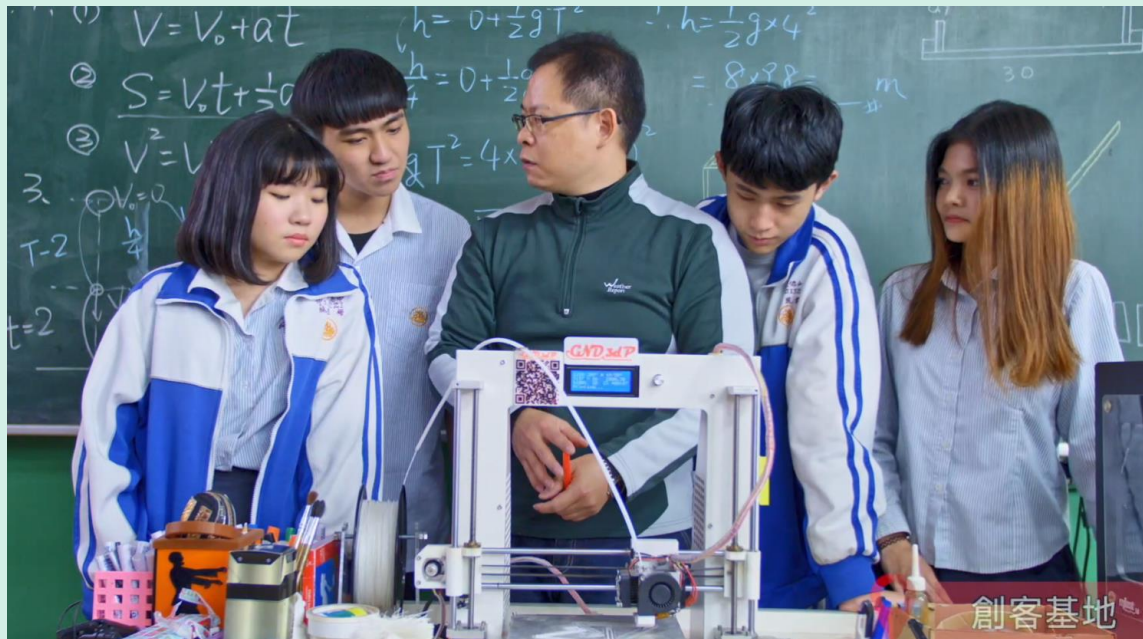
教學大樓



# 教學大樓、科學館

- 教學大樓：  
共設四棟，為班級教室和跑班課程用。
- 科學館：  
增設探究實作教室、實驗室翻新，採購新穎教學設備。





## 藝能館、圖書館

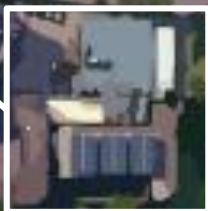
- 藝能館：  
Imaker創客基地、美術、家政、音樂教室
- 圖書館：  
一樓辦公室及暢銷雜誌書庫區  
閱覽室共有296個座位供教師授課及學生  
夜自習。  
二樓耕稼學園提供五間大小不一的討論室，  
讓教師授課有多樣性的選擇。



生活場館



福利社、餐廳



松園(女宿)



梅園(男宿)



## 活動中心、餐廳 福利社

- 學生餐廳及員生消費合作社設於學生活動中心1、2樓，提供學生三餐飲食及學用品販售。
- 學生餐廳備有寬敞舒適的座位區。提供自助餐、便當、麵食類、點心類、中西式早餐、飲品類等餐飲，價位約在65元左右。
- 自助餐及麵食(須預訂)備有素食餐點供師生選用。

動態區：活動場館



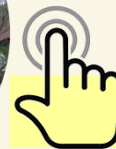
體育館



棒球投打練習場



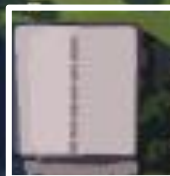
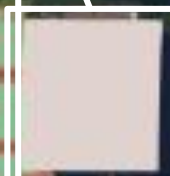
網球場



排球館



籃球場



游泳池



人工草皮



操場



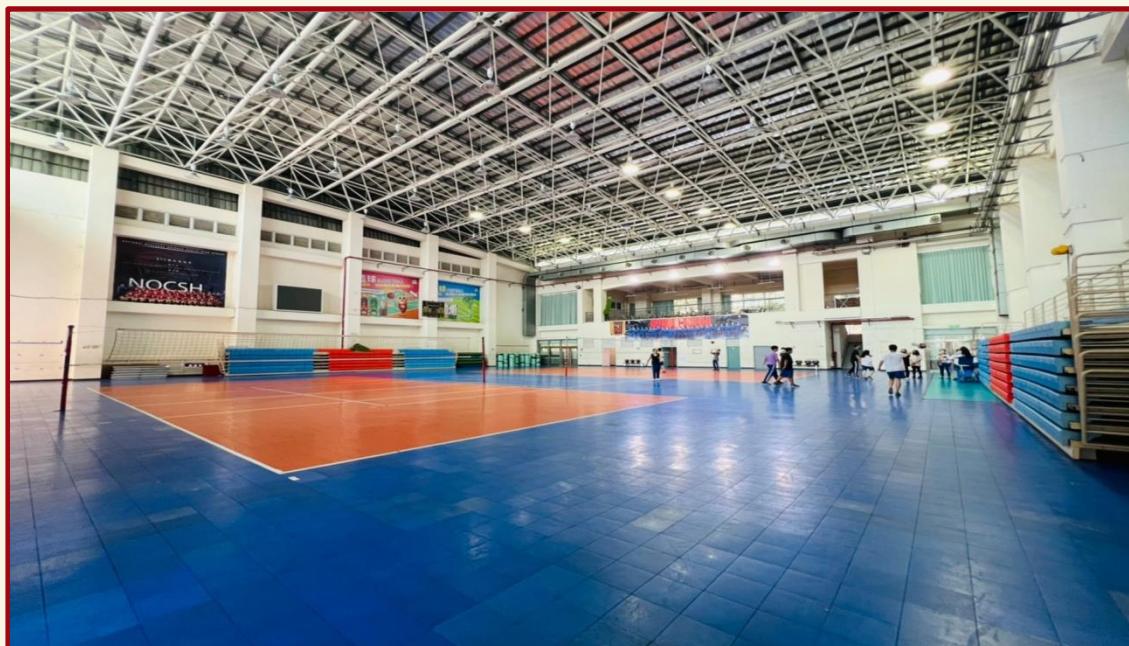
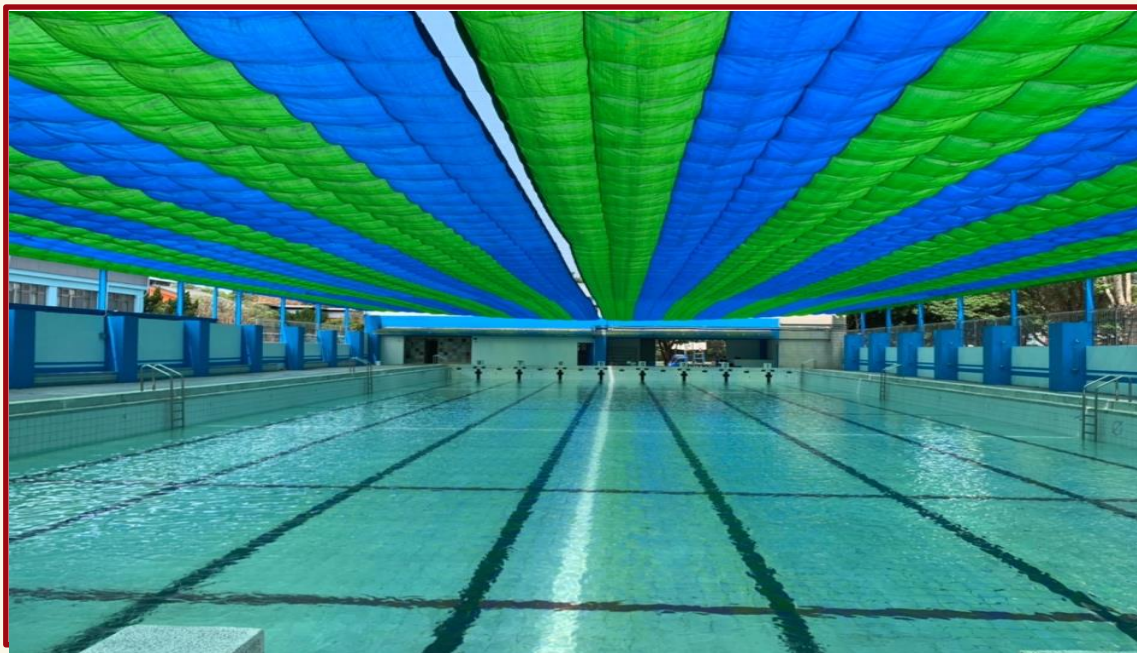
體適能教室、游泳池



➤ 體適能教室

➤ 游泳池

➤ 排球館



操場、棒球練習場



➤ 操場&FIFA人工草皮

➤ 棒球投打練習場

➤ 網球練習場



# 熱血社團 綻放青春

共有一般學術類、表演藝術類、肢體運動類、特色服務類等四大類社團，  
每年辦理百花祭社團成果表演、校際社團成果發表交流等活動。

## 僑中社團

體驗不同的文化藝術氛圍  
與表演活力

### 表演藝術類

#### 舞哈社

@nocsh\_\_wuha

- ★兩種舞風:hiphop以律動為基礎，表現音樂的節奏變化，帥氣又率性
- ★Jazz融合剛與柔，學習舞蹈的美感及藝術，表現出曲線美與律動



#### 烏克蘭麗麗社

- ★在輕鬆愉快的氛圍中學習烏克蘭麗麗



#### 熱門音樂社

- ★組織樂團，培養團隊默契
- ★小組練習:主唱部、吉他部、貝斯部、鼓部、KB部



#### 吉他社

- ★學習樂理知識&基礎吉他演奏



#### 音樂研究社

- ★學習樂理知識及歌唱技巧，克服表演緊張



## 僑中社團

提升體適能,增進運動  
培養團隊合作精神

### 肢體運動類

#### 男籃社 / 女籃社

- ★有興趣可以參與球隊  
有額外練習時間&教練訓練  
以學校球隊名義打聯賽!



#### 桌球社



#### 排球社



#### 羽球社



#### 跆拳道社



#### 足球社



#### 棒球社



#### 網球社



- ★練習傳接球、打擊、守備等基礎動作，定期與他校進行友誼賽及黑豹旗等賽事

校內就有打擊練習場!!

## 僑中社團

關心社會議題,實踐服務  
精神,發展僑中特色

### 特色服務類

#### 根與芽志願服務社

- ★國際珍古德協會的直屬高中社團
- ★培養領導力與同理心，關注國際、社區、環境及動物等議題
- ★籌辦校內外各種服務活動，其中以(寒假)台西偏鄉服務營隊及(暑假)榮民之家服務營隊最具代表性



#### 儀隊

- ★學習團隊精神、榮譽使命感、陸軍槍法及儀隊精神
- ★協助學校各項大型活動禮兵



#### 校刊編輯社

- ★編寫校刊及校報，紀錄校園點滴，學習編輯、寫作、攝影、採訪等能力



# 國際交流 文化體現

拓展視野的國際教育：In-bound(來訪)與Out-bound(出訪)並重，用心接待、積極出訪，交流國家包括日本、韓國、新加坡、馬來西亞等地，藉由國際交流活動，提供學生實際體驗不同文化的機會，培養國際禮儀，增進外語能力，提升跨文化溝通的知能。



112.3日本染谷丘高校參訪交流—舞台表演與文化交流—課程體驗—西門町出遊—IG延續交流

# 國際交流 文化體現



日本染谷丘高校  
姊妹校交流活動



泰緬日宋干節潑  
水活動



韓國僑校來訪



在華僑高中  
我們全力以赴





捷運府中站、臺灣藝術大學 (校門口對面)、大觀國中(後門)、浮洲火車站、馥華公園。



234、264、701、702、793、824、F502



捷運府中站一步行到僑中約 16 分；騎Ubike約 8 分鐘，校門口對面的台藝大、後門大觀國中皆有站點。



浮洲火車站一步行到僑中約 8 分



國立華僑高級中等學校

National Overseas Chinese  
Senior High school

# 感謝您的聆聽

## 歡迎您加入華僑高中！



國立華僑高級中等學校

地址：新北市板橋區22057大觀路一段32號

電話：(02)2968-4131

<https://www.nocsh.ntpc.edu.tw/home>