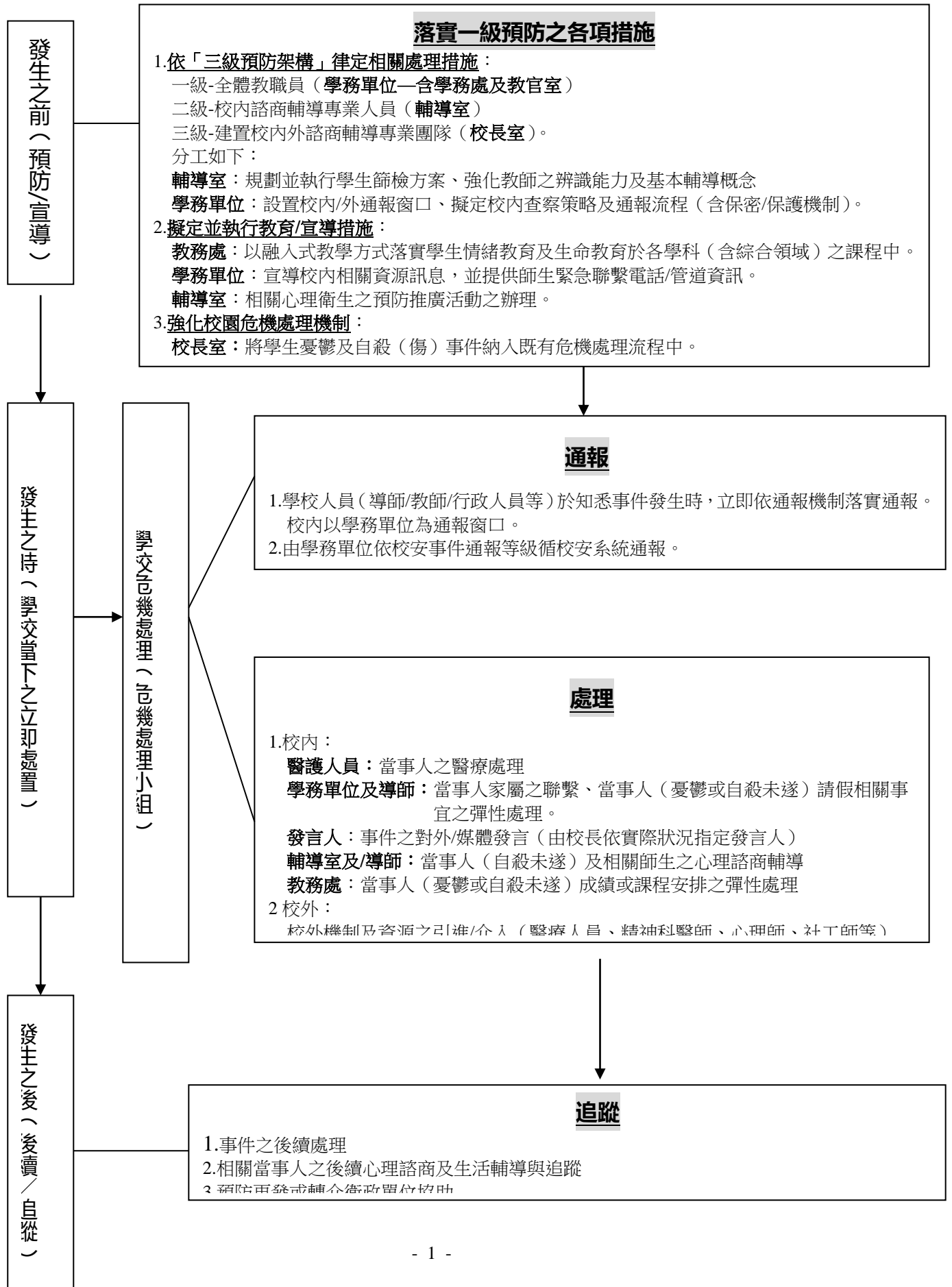
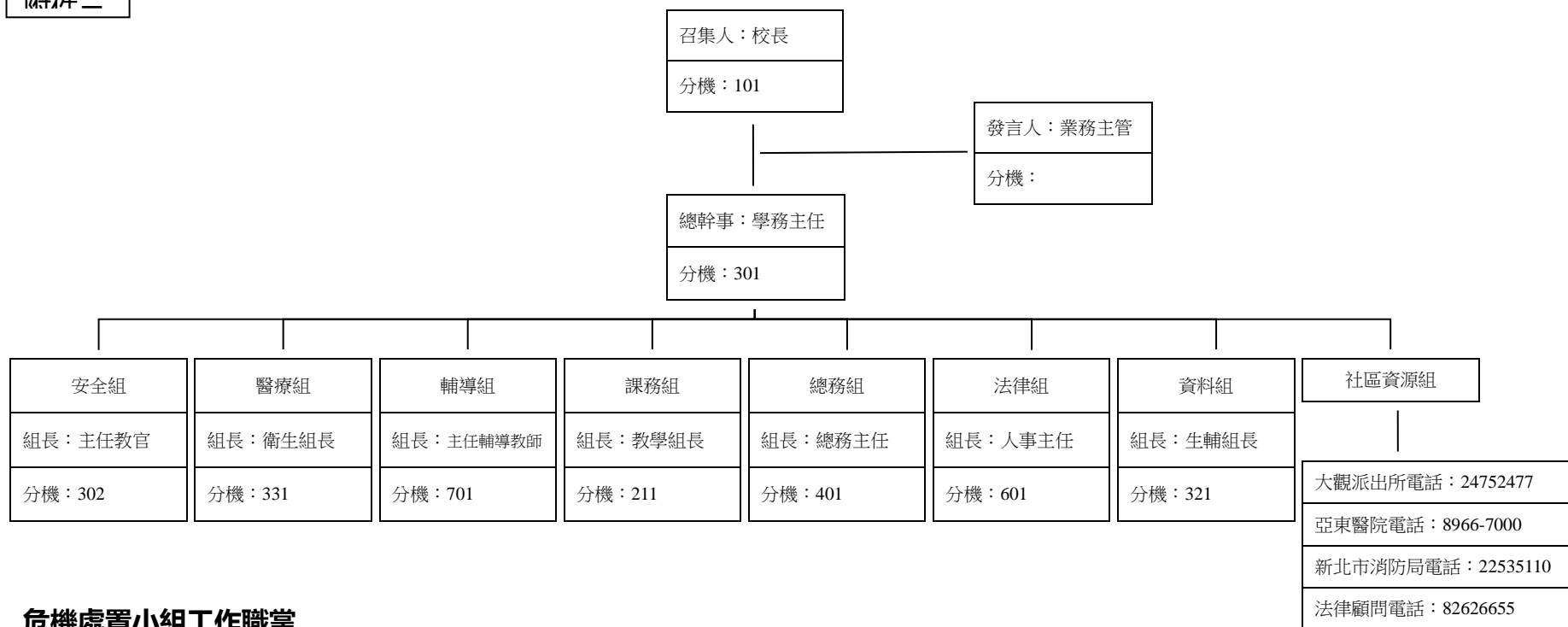


國立華僑高級中等學校學生憂鬱及自殺（傷）防治處理機制流程圖



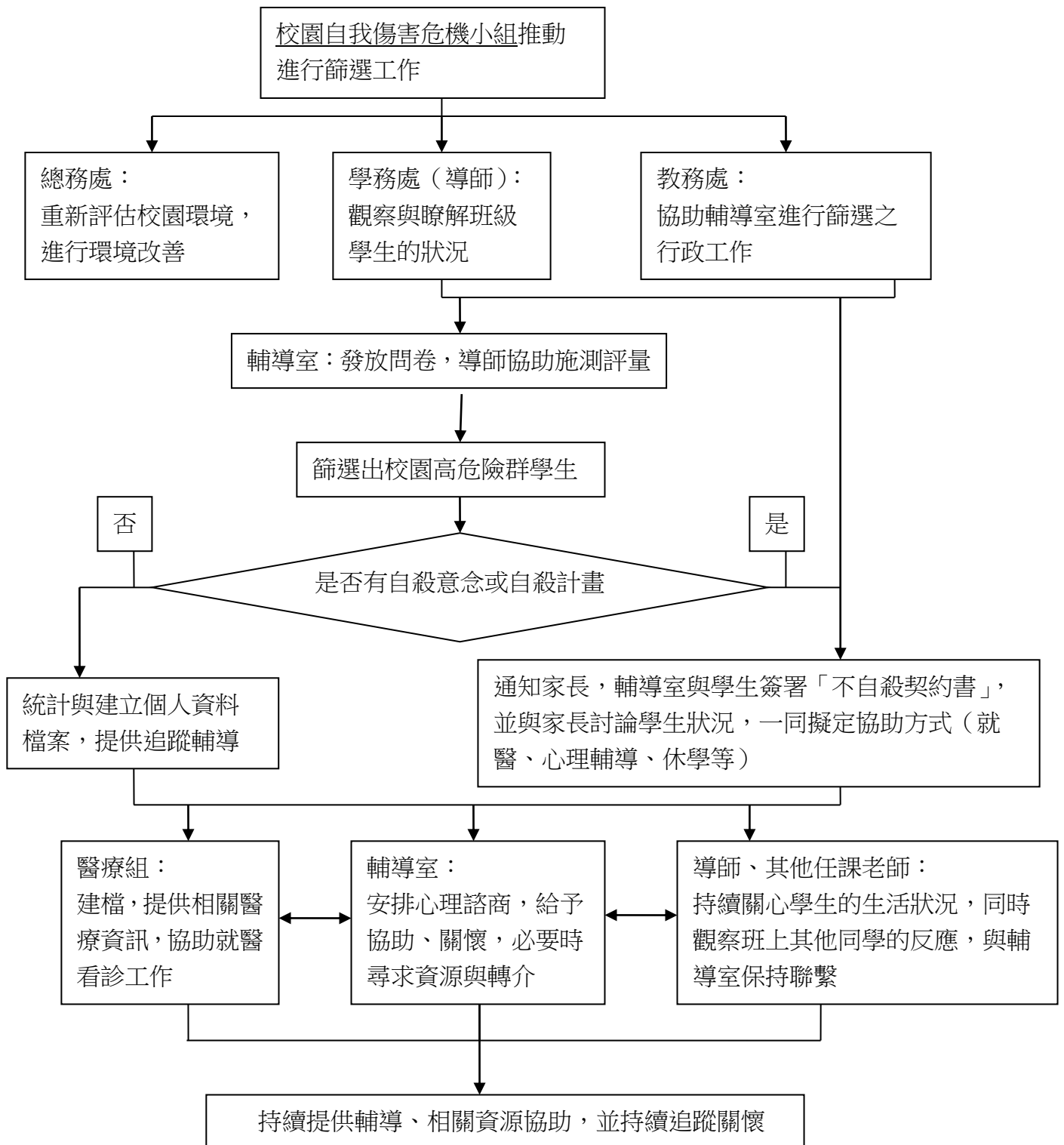
國立華僑高級中等學校校園自我傷害危機處置小組組織圖



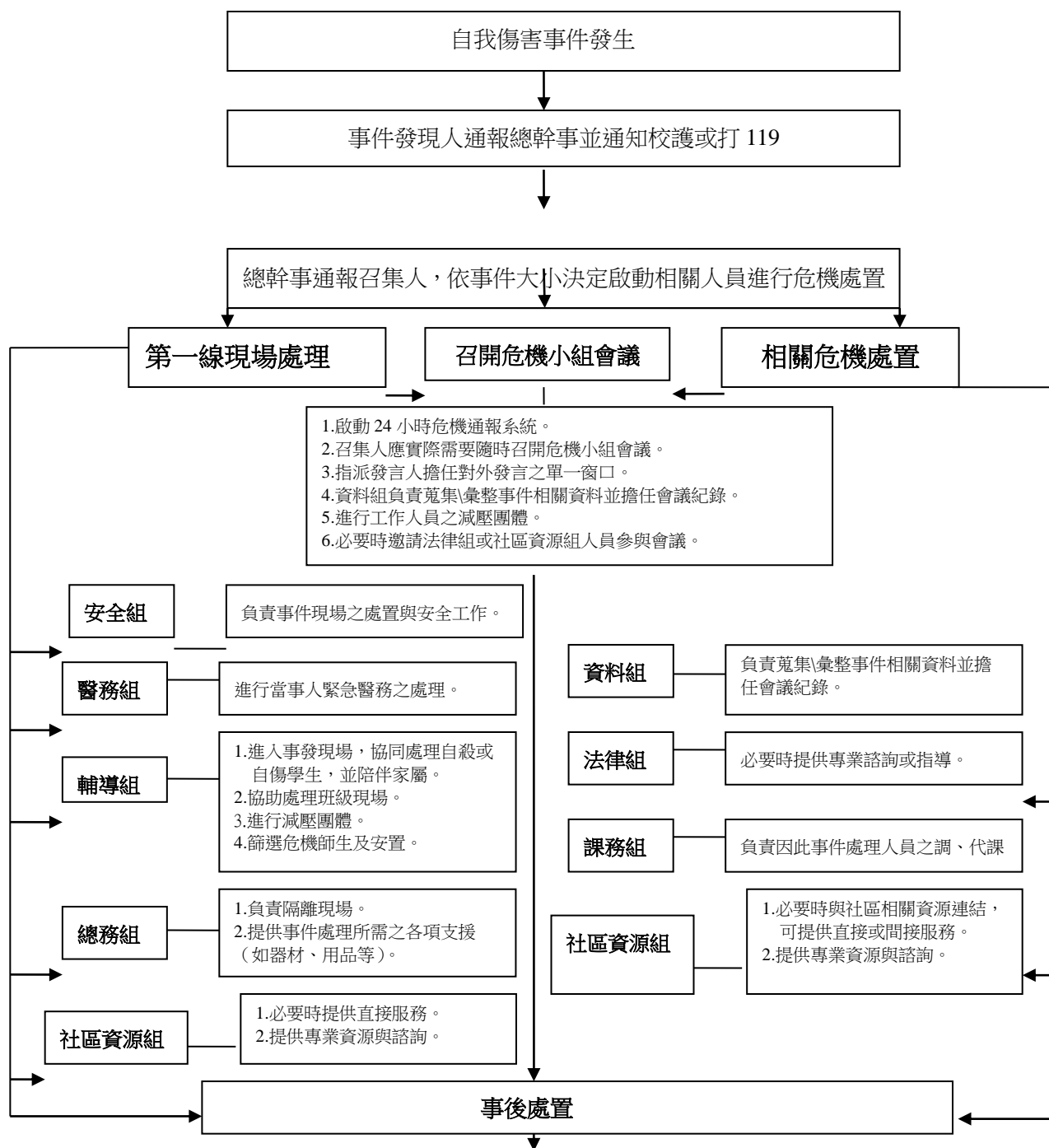
危機處置小組工作職掌

職 稱	工作 職 掌	職 稱	工作 職 掌
召集人	負責事件處理總指揮，召開緊急處理會議，指定人員對外發言。	醫療組	負責緊急救護處理，協助相關醫療處置事宜
發言人	負責事件處理對外發言之單一窗口，視需要發布新聞稿。	課務組	負責因事件之發生，相關課務調整之處理
總幹事	襄理一切小組事務，依事件類型及大小決定啟動相關組員以進行事件之處理。	總務組	負責隔離現場，提供事件處理所需之各項支援（如器材、用品等）
安全組	負責事件現場與善後之各項安全工作	法律組	負責學校內外有關事務之申訴、仲裁、救助、賠償等協調工作，提供相關法律問題諮詢
輔導組	篩選與評估需要接受輔導之相關人士，並協助危機處置相關資源的轉介與運用；進入事發現場，協同處理自殺或自傷學生，並陪伴家屬，協助處理班級問題，進行減壓團體	資料組	負責事件資料之紀錄與彙整，呈報事件處理報告，處理相關各項通報事宜
		社區資源組	提供直接、間接服務與相關協助及諮詢

國立華僑高級中等學校學生憂鬱及自殺（傷）防治 二級預防的處理流程



國立華僑高級中等學校校園自我傷害危機處置標準化作業流程



- 1.若個案死亡，協助處理後事（殯葬事宜、參與告別式等）。
- 2.個案若生還，持續追蹤該生身心狀況，並進行後續心理諮商及生活輔導與後續追蹤。
- 3.高危機群師生的安置與輔導。
- 4.實施班級輔導。
- 5.寫信函給老師或其他家長，讓大家瞭解此危機事件發生後，自我與學生會產生的衝擊及相關反應，並提供求助相關資源與電話。
- 6.與此事件相關的師生之減壓團體。
- 7.危機工作人員的減壓團體。
- 8.召開工作檢討會，進行事件處理工作之檢討，評估學校處理自我傷害事件的能力，做為未來修正防治計畫之參考。
- 9.呈報整體事件處理報告。
- 10.資料存檔備查。